

① Femap モデルデータへ解析結果の出力アプリ (ZE-InVector)

ユーザーが Excel で求めた応力等を Femap (FEM プリポスト) のモデルファイルのアウトプットベクトルにユーザーが作成したデータを追加するアプリです。

インプット

図 1-1 追加するベクトルデータ

図 1-2 「Femap モデルデータへ解析結果の出力」フォーム

注 1: 図 1-1 に示す追加するベクトルデータを Excel で作成し、図 1-2 の Excel ファイル名テキストボックスにファイル名を入力する。

注 2: 図 1-2 に Excel ファイルの書式等を入力し Femap モデルファイルにアウトプットベクトルを追加する。ユーザー用のアウトプットベクトル ID は 9000000 となっているため入力した ID+9000000 となる。

アウトプット

図 2-1 Femap「ポスト処理データの選択」ダイアログ

追加されたベクトルデータ

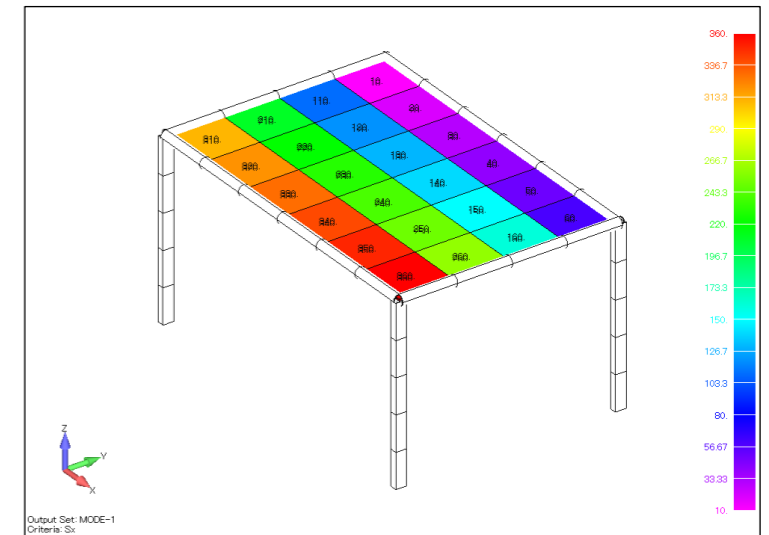


図 2-2 コンター図

注 3: 図 2-1 で追加されたベクトルデータを選択し図 2-2 及び図 2-3 のコンター図を作成した。

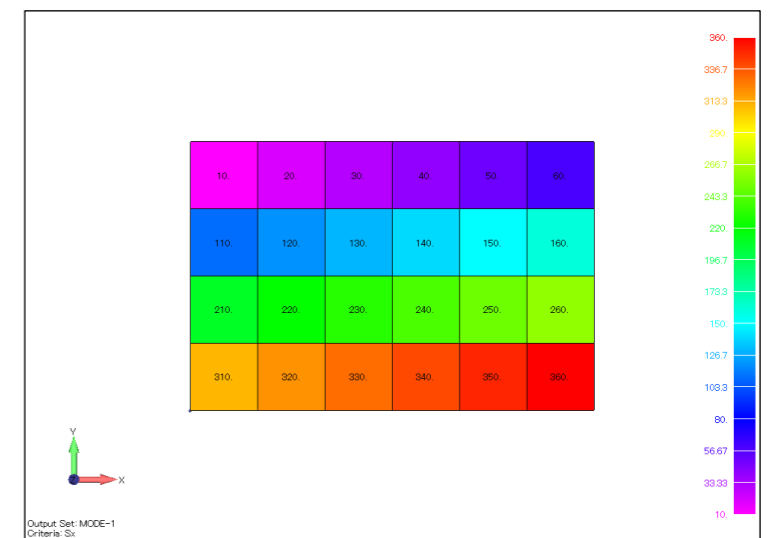


図 2-3 コンター図